

S1 - Skladba podlahové konstrukce v prostoru haly

Sportovní dřevná podlaha (řřvrstvé prkno, pero a drážka)	21 mm	Hlazený drátobeton C30/35	120 mm
Plaztová fólie z PE, volně položená	0,5 mm	Separční fólie 100g m <sup>2</sup>	1 mm
Rozprašicí vrst z dřevěných prvků	16 mm	Teplná izolace EPS 50 F (min. $\lambda_0 = 0,035$ W/mK)	100-150 mm
Zdvajené dílce pružného roštu (2x8 mm + výška 4 mm)	36 mm	Hydroizolační fólie - HDPE polyetylen (Objemová hmotnost 750 g/m <sup>2</sup> )	2 mm
Podkladový špalík 70x70 mm	70 mm	Geotextilie 400g/m <sup>2</sup>	2 mm
Gumová pružná podložka 75 x 75 mm	10 mm	Drcené kamenivo fr. 0/4 - E/def2 >70 Mpa	20 mm
Drátobeton C30/35	120 mm	Drcené kamenivo fr. 0/8	30 mm
Separční fólie 100g m <sup>2</sup>	1 mm	Drcené kamenivo fr. 0/16	100 mm
Teplná izolace EPS 150 F (min. $\lambda_0 = 0,035$ W/mK)	100-150 mm	Drcené kamenivo fr. 0/32	150 mm
Hydroizolační fólie - HDPE polyetylen (Objemová hmotnost 750 g/m <sup>2</sup> )	2 mm	Drcené kamenivo fr. 0/63	150 mm
Geotextilie 400g/m <sup>2</sup>	2 mm	Zhutěná píseň - E/def2 >30 Mpa (vápění) s cementovou složkou, gramáž: 500g m <sup>2</sup> )	-
Drcené kamenivo fr. 0/4 - E/def2 >70 Mpa	20 mm		
Drcené kamenivo fr. 0/16	130 mm		
Drcené kamenivo fr. 0/32	150 mm		
Drcené kamenivo fr. 0/63	150 mm		
Zhutěná píseň - E/def2 >30 Mpa (vápění) s cementovou složkou, gramáž: 500g m <sup>2</sup> )	-		

S2 - Skladba podlahové konstrukce v prostoru zázemí

Hlazený drátobeton C30/35	120 mm
Separční fólie 100g m <sup>2</sup>	1 mm
Teplná izolace EPS 50 F (min. $\lambda_0 = 0,035$ W/mK)	100-150 mm
Hydroizolační fólie - HDPE polyetylen (Objemová hmotnost 750 g/m <sup>2</sup> )	2 mm
Geotextilie 400g/m <sup>2</sup>	2 mm
Drcené kamenivo fr. 0/4 - E/def2 >70 Mpa	20 mm
Drcené kamenivo fr. 0/8	30 mm
Drcené kamenivo fr. 0/16	100 mm
Drcené kamenivo fr. 0/32	150 mm
Drcené kamenivo fr. 0/63	150 mm
Zhutěná píseň - E/def2 >30 Mpa (vápění) s cementovou složkou, gramáž: 500g m <sup>2</sup> )	-

S3 - Skladba střešní konstrukce zázemí haly

Hydroizolační vrstva - fólie na bázi PVC-P vyztužená polyesterovou mřížkou určená k mechanickému kotvení	1,5 mm
Separční vrstva - skleněná rohu 120 g/m <sup>2</sup> nebo nehtová textilie ze syntetických vláken 200g/m <sup>2</sup>	4 mm
Teplná izolace EPS 50 F (min. $\lambda_0 = 0,035$ W/mK)	20-220 mm
Hydroizolační vrstva - Desky ze stabilizovaného EPS ( $\lambda_0 = 0,037$ W/mK)	0,25 mm
Spádová vrstva - Desky ze stabilizovaného EPS ( $\lambda_0 = 0,037$ W/mK)	320 mm
Parotěsná a vzduchotěsná vrstva - plastové fólie lehkého typu s plošnou hmotností min 140 g/m <sup>2</sup> - provizorní Hl	150 mm
Montované stropní panely - spínací	150 mm

S4 - Skladba obvodové konstrukce haly

Hydroizolační vrstva - fólie na bázi PVC-P vyztužená polyesterovou mřížkou určená k mechanickému kotvení	1,5 mm
Separční vrstva - skleněná rohu 120 g/m <sup>2</sup> nebo nehtová textilie ze syntetických vláken 200g/m <sup>2</sup>	4 mm
Teplná izolace EPS 50 F (min. $\lambda_0 = 0,035$ W/mK)	20-220 mm
Hydroizolační vrstva - Desky ze stabilizovaného EPS ( $\lambda_0 = 0,037$ W/mK)	0,25 mm
Spádová vrstva - Desky ze stabilizovaného EPS ( $\lambda_0 = 0,037$ W/mK)	320 mm
Parotěsná a vzduchotěsná vrstva - plastové fólie lehkého typu s plošnou hmotností min 140 g/m <sup>2</sup> - provizorní Hl	150 mm
Trapezový plech oboustranně perforovaný 500x280 mm (použití: výplně klín s minerální vlny	150 mm
Železobetonový prefabrikovaný stropní průvlak ve spádě (2%) včetně vzduchové mezery stejné.	1400-1700 mm

S5 - Skladba obvodové konstrukce haly s akustickým obkladem

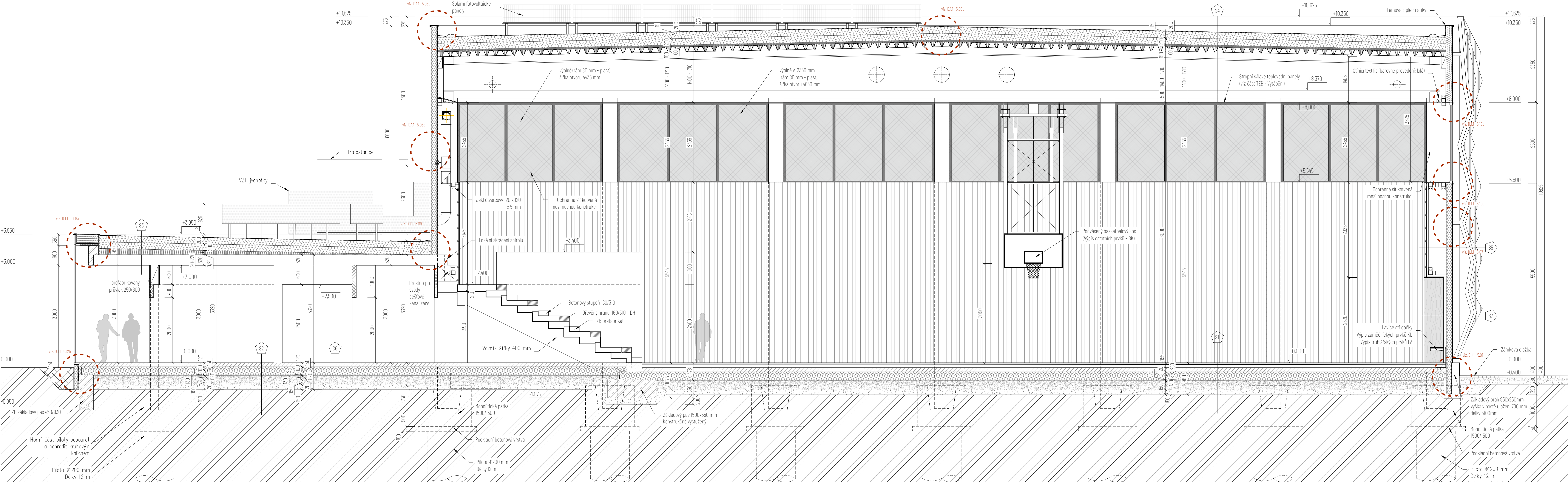
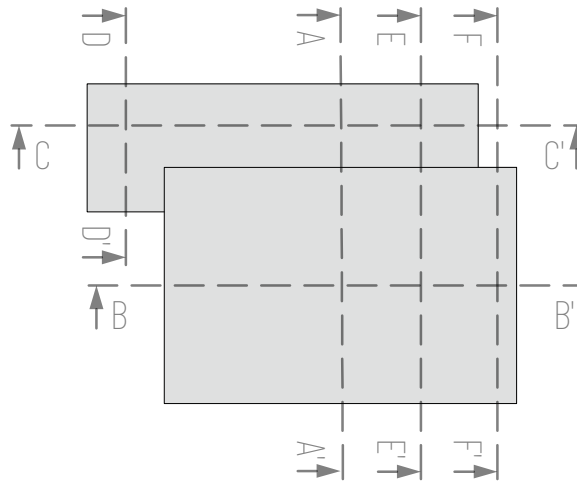
Pohledové latě 60x20 mm (smrk), bezbarvý lak s aplikací intumescentního nátěru	20 mm
(Index šířky plamene 100, třída reakce na oheň C)	
Akustická textilie (450 g/m <sup>2</sup> )	2,5 mm
Tramky 50x50mm (smrk) s aplikací intumescentního nátěru	50 mm
(Index šířky plamene 100, třída reakce na oheň C)	
Tramky 60x60mm (včetně v. z. b. sloupem) (smrk) s aplikací intumescentního nátěru	60 mm
(Index šířky plamene 100, třída reakce na oheň C)	
Železobetonový prefabrikovaný sloup 600x450 mm + vzduchová mezera	600 mm
Stěnový sendvičový panel s izolačním jádrem IPN foam tl. 200mm. (Povrchová úprava Barva RAL 7016)	200 mm
Dřevěná rámová konstrukce z dřevěných modřinových trámů 180x180 mm kotvená ocelovými stýrkami do nosné konstrukce haly. Dřevěný modřinový obklad - latě 50x40 mm	390 - 580 mm

S6 - Skladba podlahové konstrukce v prostoru provozů v zázemí

Souvrstvy epoxidové podlahy	3 mm
Hlazený drátobeton C30/35, ve spádě 2%	80 - 120 mm
Teplná izolace EPS 50 F (min. $\lambda_0 = 0,035$ W/mK)	2 mm
Hydroizolační fólie - HDPE polyetylen (Objemová hmotnost 750 g/m <sup>2</sup> )	2 mm
Geotextilie 400g/m <sup>2</sup>	20 mm
Drcené kamenivo fr. 0/4 - E/def2 >70 Mpa	130 mm
Drcené kamenivo fr. 0/8	150 mm
Drcené kamenivo fr. 0/16	150 mm
Drcené kamenivo fr. 0/32	-
Zhutěná píseň - E/def2 >30 Mpa (vápění) s cementovou složkou, gramáž: 500g m <sup>2</sup> )	-

S7 - Skladba obvodové konstrukce haly s akustickým obkladem

Průvláčka namořená černá (RAL 7016) s aplikací intumescentního nátěru	12 mm
(Index šířky plamene 100, třída reakce na oheň C)	
Akustická textilie (450 g/m <sup>2</sup> )	2,5 mm
Tramky 50x50mm (smrk) s aplikací intumescentního nátěru	50 mm
(Index šířky plamene 100, třída reakce na oheň C)	
Tramky 60x60mm (včetně v. z. b. sloupem) (smrk) s aplikací intumescentního nátěru	60 mm
(Index šířky plamene 100, třída reakce na oheň C)	
Železobetonový prefabrikovaný sloup 600x450 mm + vzduchová mezera	600 mm
Stěnový sendvičový panel s izolačním jádrem IPN foam tl. 200mm. (Povrchová úprava Barva RAL 7016)	200 mm
Dřevěná rámová konstrukce z dřevěných modřinových trámů 180x180 mm kotvená ocelovými stýrkami do nosné konstrukce haly. Dřevěný modřinový obklad - latě 50x40 mm	390 - 580 mm



## LEGENDA MATERIÁLŮ:

- SDK
- Beton min. C20/25
- Drcené kamenivo fr. 0/4
- Drcené kamenivo fr. 0/8
- Drcené kamenivo fr. 0/32
- Drcené kamenivo fr. 0/63
- Rostlý terén - zemina
- IPN panel 200mm
- Desky ze stabilizovaného EPS
- Hydroizolace

## POZNÁMKY:

Všechné rozměry konstrukcí a výrobků je nutno před zadáním do výroby ověřit dle skutečnosti na stavbě. Sadržkartonové kce ve výhledu provedení budou provedeny výhradně z impregnovaných sadkartonových desek. Bude používán výhradně spojovací materiál s antikorozní povrchovou úpravou. Nejdílnou součástí projektové dokumentace jsou výkresy detailů a technické zprávy.

## UPOZORNĚNÍ:

Projektová dokumentace obsahuje veškeré náležitosti dle vyhlášky č. 489/2006 Sb., o dokumentaci staveb přílohy č. 15 Rozsah a obsah dokumentace pro provádění stavby. Nejdílnou součástí projektové dokumentace je technická zpráva.

Součástí projektové dokumentace pro provádění stavby není dokumentace pro pomocné práce a konstrukce, výrobní technická dokumentace, dokumentace výrobků dodaných na stavbu, výkresy prefabrikátů a montážní dokumentace. Pokud je nutno zpracovat některou z těchto dokumentací, jde vždy o součást dodavatelské dokumentace. Zpracování plánu bezpečnosti a ochrany zdraví při práci na staveništi upravuje jiný právní předpis.

Projekt pro provádění stavby je zpracován v souladu s požadavky zákona č. 134/2016 Sb., o zadávání veřejných zakázek, ve znění pozdějších předpisů.

<b>SPOLUPRÁCE</b> Projektční a inženýrská činnost Pro Sportovní podlahy Zlín s.r.o.	<b>VYPRACOVAL</b> Ing. et Ing. Arch. Jakub Mikel, Bc. Ladislav Tamaš, Bc. Marek Velič Ing. et Ing. Arch. Pavel Juříček, Ing. et Ing. Arch. Pavel Gebauer
<b>KONTAKT</b>	tel.: +420 736 651 103, E-mail: atelier@majaq.cz

<b>ZODPOVĚDNÝ PROJEKTANT</b> Ing. Jaroslav Čepický	<b>ČKAIT:</b> č. 1004/03, obor Pozemní stavby
<b>ZAKÁZKA</b> Sportovní hala Lanškroun	<b>OBEC:</b> Lanškroun [58051] <b>Katastrální území:</b> Lanškroun [678929] <b>Parcelní číslo:</b> p.č. 982/72 p.č. 4296
<b>STUPEŇ</b> Dokumentace pro provádění stavby	<b>MĚŘÍTKO</b> 08 / 2023

## SPORTOVNÍ PODLAHY ZLÍN

Sídlo: Motriv 5562, 760 01 Zlín  
E-mail: projekce@projekci.cz  
tel.: +420 736 651 103

0,000 = 384,978 m.n.m., 1 Bpv, S-JTSK

<b>SPOLÉČNOST</b> <b>MAJAG</b>	ICO: 09814702 DIČ: CZ09814702 602 00 Brno-střed Malinového náměstí 603/4
-----------------------------------	---

<b>INVESTOR</b> Město Lanškroun 58301 Lanškroun nám. J. M. Marků 12, Lanškroun-Vnitřní Město.
--

<b>ČAST</b> Architektonicko-stavební řešení
<b>VÝKRES</b> Řez A-A
<b>Č. VÝKRESU</b> 0.11   SO 01

3.01